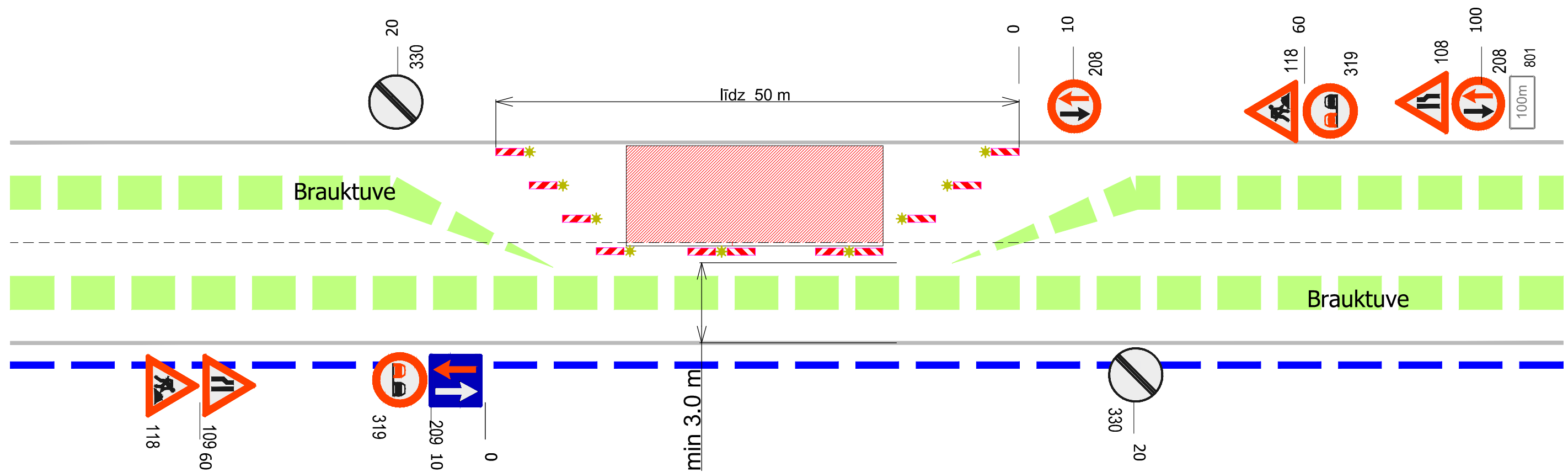


# Divvirzienu satiksme organizēta ar ceļa zīmēm



## APZĪMĒJUMI



118 pagaidu ceļa zīmes uzstādīšanas vieta un Nr



ceļa darbu vieta



transporta kustība gar ceļa darbu zonu



gājēju kustība gar ceļa darbu zonu



Šķērsnorobežojums: vienpusīgie vadstatņi; maksimāli 2 m attālumā cits no cita, slīpumā 1:3 (1:2) pret brauktuves malu vai barjera. Vienpusīga signālugunis uz katra vadstatņa



Garennorobežojums: divpusīgie vadstatņi Nr 908 / 909; maksimāli 10 m attālumā cits no cita. Divpusīga signālugunis uz katra otrā vadstatņa